

BYTOVÝ VODOMĚR KADEN S RADIOVÝM ODEČTEM S060 (SV) S065 (TV)



Bytový elektronický suchoběžný jednovtokový vodoměr S060 ryze české výroby je osvědčený a dlouhodobě ověřený vodoměr zajišťující správné měření po celou dobu jeho životnosti. Vyniká mimořádnou odolností proti nečistotám ve vodě, robustní konstrukcí a spolehlivostí měření.



Základní charakteristika:

• Robustní konstrukce

Mechanicky odolné řešení pro dlouhodobé opakované použití

Vysoká tlaková odolnost 1,6MPa

Kompletní mosazné tělo včetně víka

Safírové ložisko vodoměru

• Kompaktní rozměry

Žádné nástavce pro radiové vysílání – vše v těle vodoměru

• Vysoká odolnost proti ovlivnění magnetickým polem

• Mimořádná odolnost proti nečistotám ve vodě

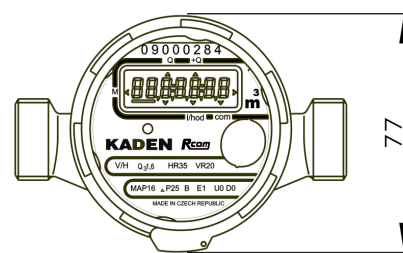
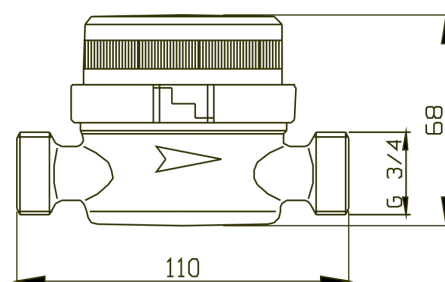
Spolehlivý provoz po celou dobu životnosti

• Ověřeno v souladu s evropskou směrnicí o měřidlech (MID)

• Záruka 5 let

• Dostupný servis

• Kvalitní tovární repase za výhodnou cenu přímo u výrobce



TECHNICKÉ PARAMETRY

Označení typu	S050 (SV) S055 (TV)	Tlaková ztráta ΔP	0,25 bar
Teplotní třída	T30 (SV) ; T30/90 (TUV)	Největší dovolená chyba MPE Q_1	$\pm 5\%$
Montážní poloha	Horizontální nebo vertikální	Největší dovolená chyba MPE $Q_2 - Q_3$	$\pm 2\%$ pro T30 $\pm 3\%$ pro T30/90
Trvalý průtok Q_3	1,6m ³ /hod	Třída citlivosti profilu proudění	U0 D0
Přechodový průtok Q_2	73 l/hod	Třída přesnosti	Class 1
Minimální průtok Q_1	46 l/hod	Rozsah indikace	9 999m ³
Náběh měření	H – 8 l/hod ; V – 12 l/hod	Rozměry	110x68x77
Poměr Q_3/Q_1	HR35 ; VR20	Jmenovitá světlost	DN15
Nejvyšší dovolený tlak MAP	16 bar	Vysílací výkon	Adaptivní 10 μW až 12 mW
Vysílací kmitočet	868MHz	Elektromagnetické prostředí	Třída E1
Protokol přenosu	Rcom + Wireless MBUS		

www.kadenvodomery.cz

